

ОПИСАНИЕ МЕСТОПОЛОЖЕНИЯ ГРАНИЦ

Публичный сервитут, устанавливаемый в целях
размещения сетей водоснабжения, сетей водоотведения

(наименование объекта, местоположение границ которого описано (далее - объект))

ОПИСАНИЕ МЕСТОПОЛОЖЕНИЯ ГРАНИЦ**Публичный сервитут, устанавливаемый в целях размещения сетей водоснабжения, сетей водоотведения**

(наименование объекта, местоположение границ которого описано)

№ п/п	Содержание	Номера листов
1	2	3
1	Сведения об объекте	3
2	Сведения о местоположении границ объекта	4
3	Сведения о местоположении измененных (уточненных) границ объекта	8
4	План границ	9

ОПИСАНИЕ МЕСТОПОЛОЖЕНИЯ ГРАНИЦ**Публичный сервитут, устанавливаемый в целях размещения сетей водоснабжения, сетей водоотведения**

(наименование объекта, местоположение границ которого описано)

Сведения об объекте

№ п/п	Характеристики объекта	Описание характеристик
1	2	3
1	Местоположение объекта	край Приморский, городской округ Большой Камень
2	Площадь объекта \pm величина погрешности определения площади ($P \pm \Delta P$)	5624 \pm 131 кв.м
3	Иные характеристики объекта	Публичный сервитут, установленный в соответствии с главой 7 Земельного кодекса Российской Федерации №136-ФЗ от 25.10.2001 в целях размещения сетей водоснабжения, сетей водоотведения

ОПИСАНИЕ МЕСТОПОЛОЖЕНИЯ ГРАНИЦ

Публичный сервитут, устанавливаемый в целях размещения сетей водоснабжения, сетей водоотведения

(наименование объекта, местоположение границ которого описано)

Сведения о местоположении границ объекта

1. Система координат *МСК-25, Зона 2*

2. Сведения о характерных точках границ объекта

Обозначение характерных точек границ	Координаты, м		Метод определения координат характерной точки	Средняя квадратическая погрешность положения характерной точки (M _t), м	Описание обозначения точки на местности (при наличии)
	X	Y			
1	2	3	4	5	6
1	358701.14	2188015.06	Картометрический метод	0.50	—
2	358714.72	2188027.12	Картометрический метод	0.50	—
3	358718.17	2188030.19	Картометрический метод	0.50	—
4	358743.36	2188052.82	Картометрический метод	0.50	—
5	358738.60	2188057.95	Картометрический метод	0.50	—
6	358716.49	2188037.98	Картометрический метод	0.50	—
7	358699.75	2188022.93	Картометрический метод	0.50	—
8	358656.59	2188015.04	Картометрический метод	0.50	—
9	358651.39	2188014.09	Картометрический метод	0.50	—
10	358648.25	2188013.52	Картометрический метод	0.50	—
11	358649.69	2188005.65	Картометрический метод	0.50	—
12	358654.62	2188006.56	Картометрический метод	0.50	—
13	358660.19	2188007.57	Картометрический метод	0.50	—
14	358660.19	2188007.57	Картометрический метод	0.50	—
1	358701.14	2188015.06	Картометрический метод	0.50	—
15	358612.34	2188159.01	Картометрический метод	0.50	—
16	358617.45	2188160.62	Картометрический метод	0.50	—
17	358622.37	2188162.18	Картометрический метод	0.50	—
18	358641.64	2188168.26	Картометрический метод	0.50	—

ОПИСАНИЕ МЕСТОПОЛОЖЕНИЯ ГРАНИЦ
Публичный сервитут, устанавливаемый в целях размещения сетей водоснабжения, сетей водоотведения
(наименование объекта, местоположение границ которого описано)

Сведения о местоположении границ объекта

1	2	3	4	5	6
19	358653.73	2188168.25	Картометрический метод	0.50	—
20	358673.36	2188168.24	Картометрический метод	0.50	—
21	358681.85	2188168.23	Картометрический метод	0.50	—
22	358683.96	2188178.12	Картометрический метод	0.50	—
23	358688.99	2188201.78	Картометрический метод	0.50	—
24	358691.18	2188236.86	Картометрический метод	0.50	—
25	358689.23	2188272.42	Картометрический метод	0.50	—
26	358649.13	2188442.02	Картометрический метод	0.50	—
27	358657.87	2188444.72	Картометрический метод	0.50	—
28	358655.01	2188454.30	Картометрический метод	0.50	—
29	358646.80	2188451.89	Картометрический метод	0.50	—
30	358645.59	2188456.99	Картометрический метод	0.50	—
31	358666.56	2188463.20	Картометрический метод	0.50	—
32	358652.39	2188519.07	Картометрический метод	0.50	—
33	358652.35	2188565.51	Картометрический метод	0.50	—
34	358668.31	2188565.51	Картометрический метод	0.50	—
35	358668.31	2188562.68	Картометрический метод	0.50	—
36	358684.31	2188562.67	Картометрический метод	0.50	—
37	358684.30	2188585.03	Картометрический метод	0.50	—
38	358724.75	2188585.00	Картометрический метод	0.50	—
39	358724.75	2188594.90	Картометрический метод	0.50	—
40	358724.75	2188594.91	Картометрический метод	0.50	—
41	358674.30	2188594.90	Картометрический метод	0.50	—
42	358674.28	2188575.49	Картометрический метод	0.50	—

ОПИСАНИЕ МЕСТОПОЛОЖЕНИЯ ГРАНИЦ
Публичный сервитут, устанавливаемый в целях размещения сетей водоснабжения, сетей
водоотведения
(наименование объекта, местоположение границ которого описано)

Сведения о местоположении границ объекта

1	2	3	4	5	6
43	358642.40	2188575.51	Картометрический метод	0.50	—
44	358642.40	2188517.83	Картометрический метод	0.50	—
45	358654.63	2188470.02	Картометрический метод	0.50	—
46	358637.38	2188465.32	Картометрический метод	0.50	—
47	358625.66	2188462.13	Картометрический метод	0.50	—
48	358629.77	2188447.00	Картометрический метод	0.50	—
49	358635.85	2188448.68	Картометрический метод	0.50	—
50	358638.72	2188438.80	Картометрический метод	0.50	—
51	358643.30	2188440.21	Картометрический метод	0.50	—
52	358683.11	2188271.11	Картометрический метод	0.50	—
53	358684.89	2188238.65	Картометрический метод	0.50	—
54	358683.40	2188207.39	Картометрический метод	0.50	—
55	358678.93	2188183.17	Картометрический метод	0.50	—
56	358676.89	2188174.23	Картометрический метод	0.50	—
57	358674.46	2188174.23	Картометрический метод	0.50	—
58	358653.90	2188174.23	Картометрический метод	0.50	—
59	358639.86	2188174.23	Картометрический метод	0.50	—
60	358619.40	2188167.56	Картометрический метод	0.50	—
61	358614.52	2188165.97	Картометрический метод	0.50	—
62	358610.48	2188164.66	Картометрический метод	0.50	—
15	358612.34	2188159.01	Картометрический метод	0.50	—

ОПИСАНИЕ МЕСТОПОЛОЖЕНИЯ ГРАНИЦ

Публичный сервитут, устанавливаемый в целях размещения сетей водоснабжения, сетей
водоотведения

(наименование объекта, местоположение границ которого описано)

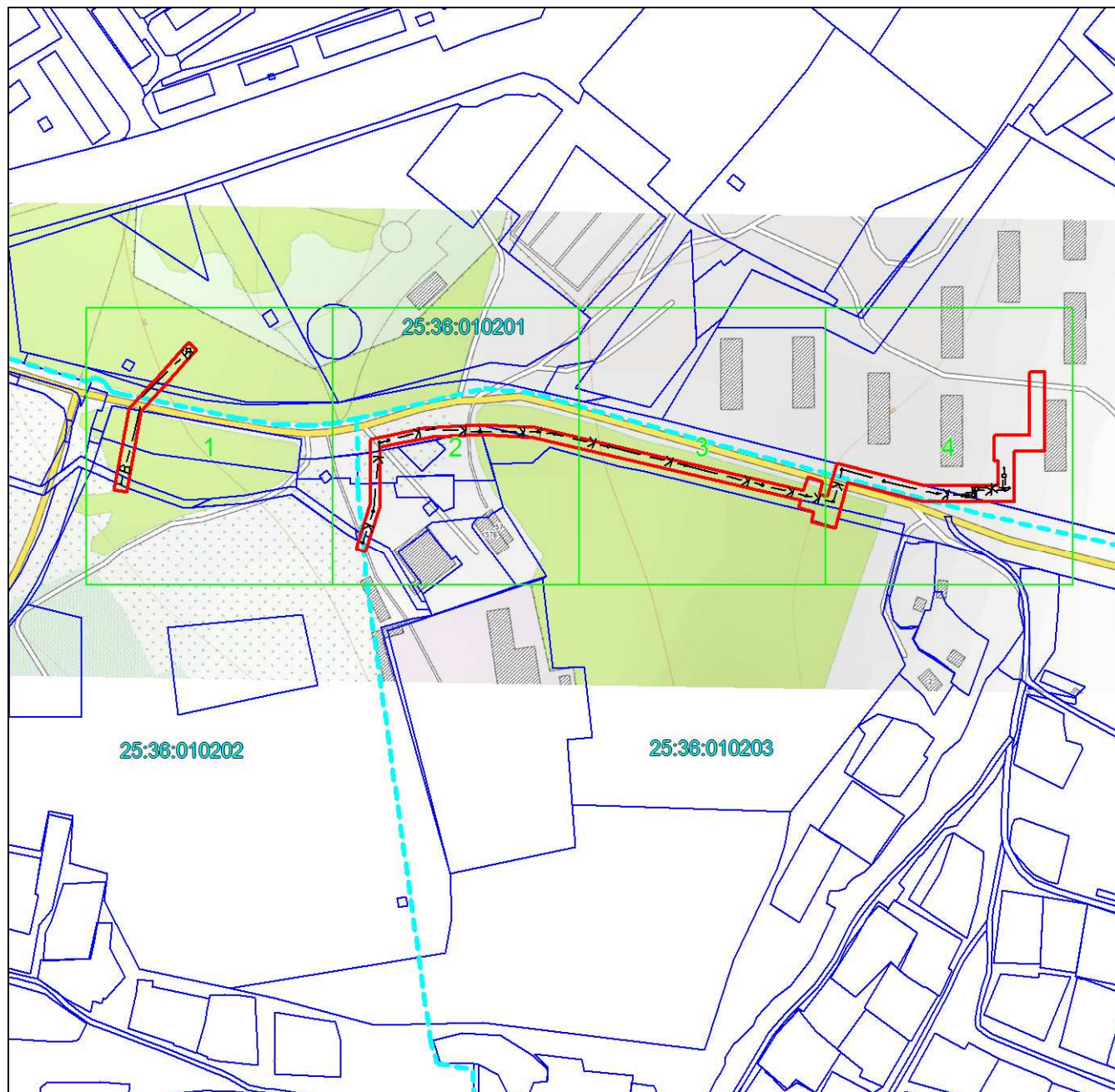
Сведения о местоположении границ объекта**3. Сведения о характерных точках части (частей) границы объекта**

Обозначение характерных точек части границы	Координаты, м		Метод определения координат характерной точки	Средняя квадратическая погрешность положения характерной точки (M_t), м	Описание обозначения точки на местности (при наличии)
	X	Y			
1	2	3	4	5	6
Часть № —					
—	—	—	—	—	—

ОПИСАНИЕ МЕСТОПОЛОЖЕНИЯ ГРАНИЦ
Публичный сервитут, устанавливаемый в целях размещения сетей водоснабжения, сетей водоотведения
(наименование объекта, местоположение границ которого описано)


План границ объекта

Основной лист



Масштаб 1: 4000

Используемые условные знаки и обозначения:

-  – область выносного листа,
- 23** – номер выносного листа.

Остальные используемые условные знаки и обозначения приведены на отдельной странице в конце раздела.

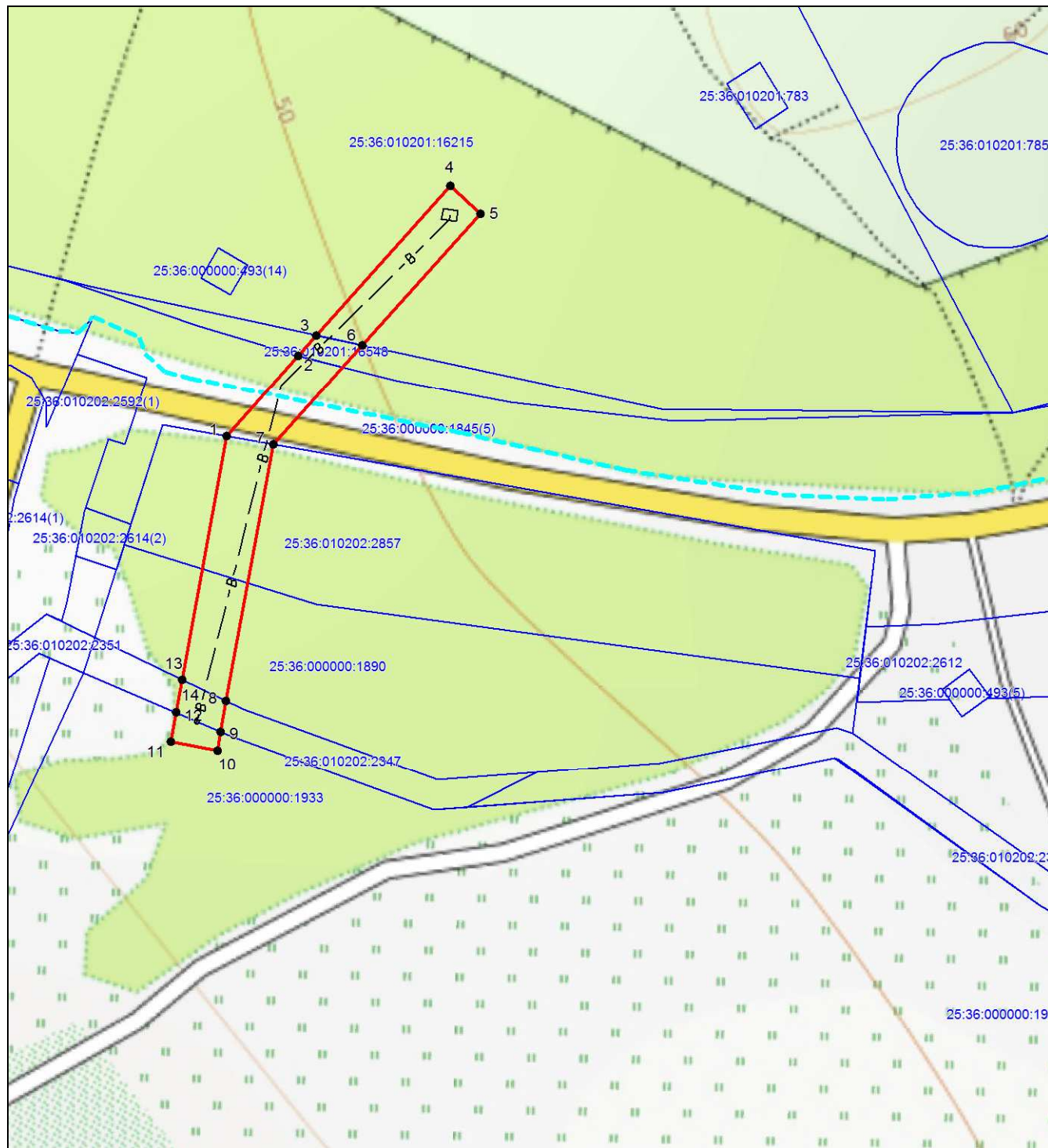
Подпись _____ *Родюков А. Н.* Дата *3 декабря 2020 г.*

Место для оттиска печати (при наличии) лица, составившего описание местоположения границ объекта

ОПИСАНИЕ МЕСТОПОЛОЖЕНИЯ ГРАНИЦ
Публичный сервитут, устанавливаемый в целях размещения сетей водоснабжения, сетей водоотведения
(наименование объекта, местоположение границ которого описано)

План границ объекта

Выносной лист №1



Масштаб 1:1000

Используемые условные знаки и обозначения приведены на отдельной странице в конце раздела.

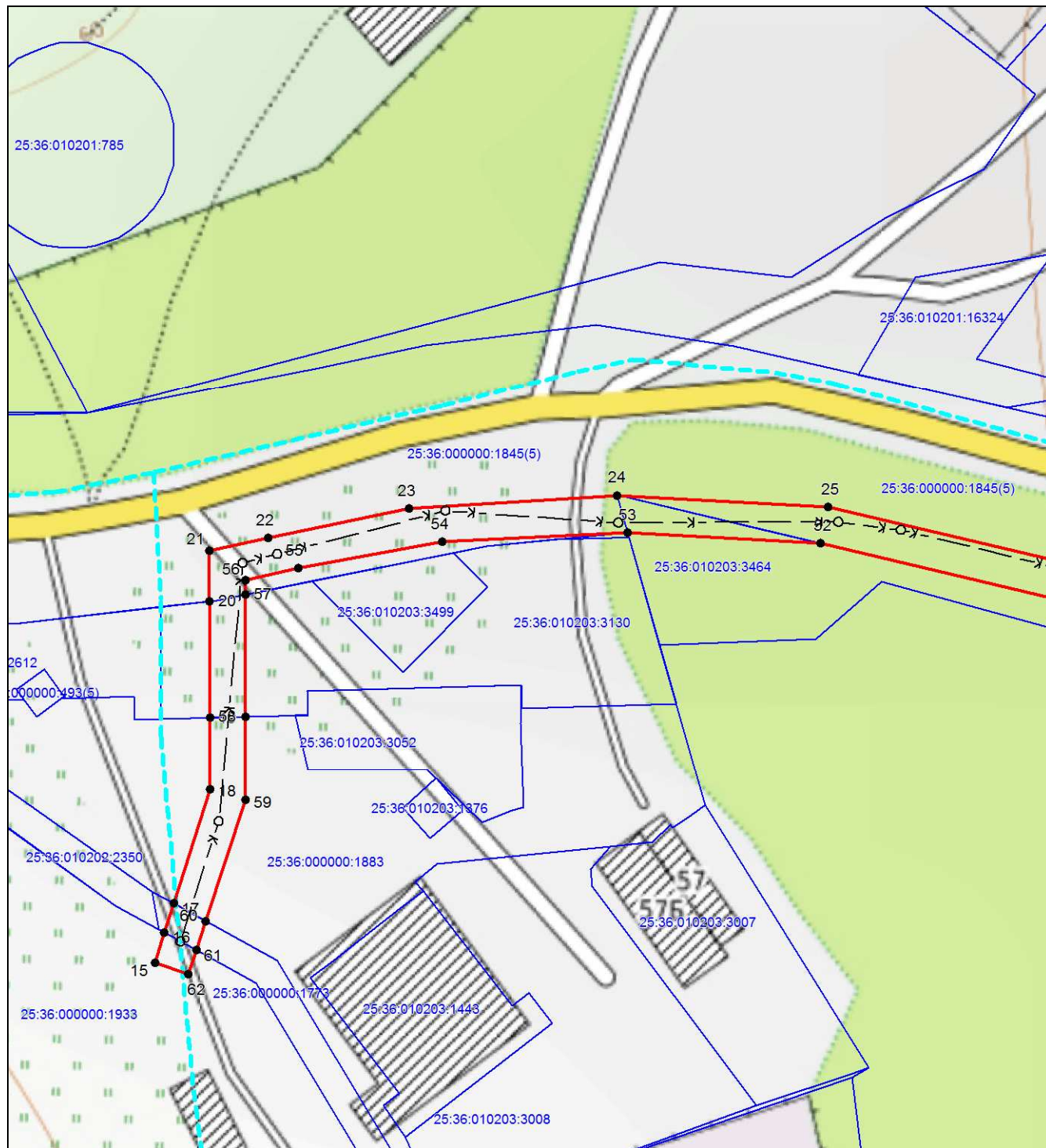
Подпись _____ *Родюков А. Н.* Дата *3 декабря 2020 г.*

Место для оттиска печати (при наличии) лица, составившего описание местоположения границ объекта

ОПИСАНИЕ МЕСТОПОЛОЖЕНИЯ ГРАНИЦ
Публичный сервитут, устанавливаемый в целях размещения сетей водоснабжения, сетей водоотведения
(наименование объекта, местоположение границ которого описано)

План границ объекта

Выносной лист №2



Масштаб 1:1000

Используемые условные знаки и обозначения приведены на отдельной странице в конце раздела.

Подпись _____ Родюков А. Н. Дата 3 декабря 2020 г.

Место для оттиска печати (при наличии) лица, составившего описание местоположения границ объекта

ОПИСАНИЕ МЕСТОПОЛОЖЕНИЯ ГРАНИЦ
Публичный сервитут, устанавливаемый в целях размещения сетей водоснабжения, сетей водоотведения
(наименование объекта, местоположение границ которого описано)

План границ объекта

Выносной лист №3



Масштаб 1:1000

Используемые условные знаки и обозначения приведены на отдельной странице в конце раздела.

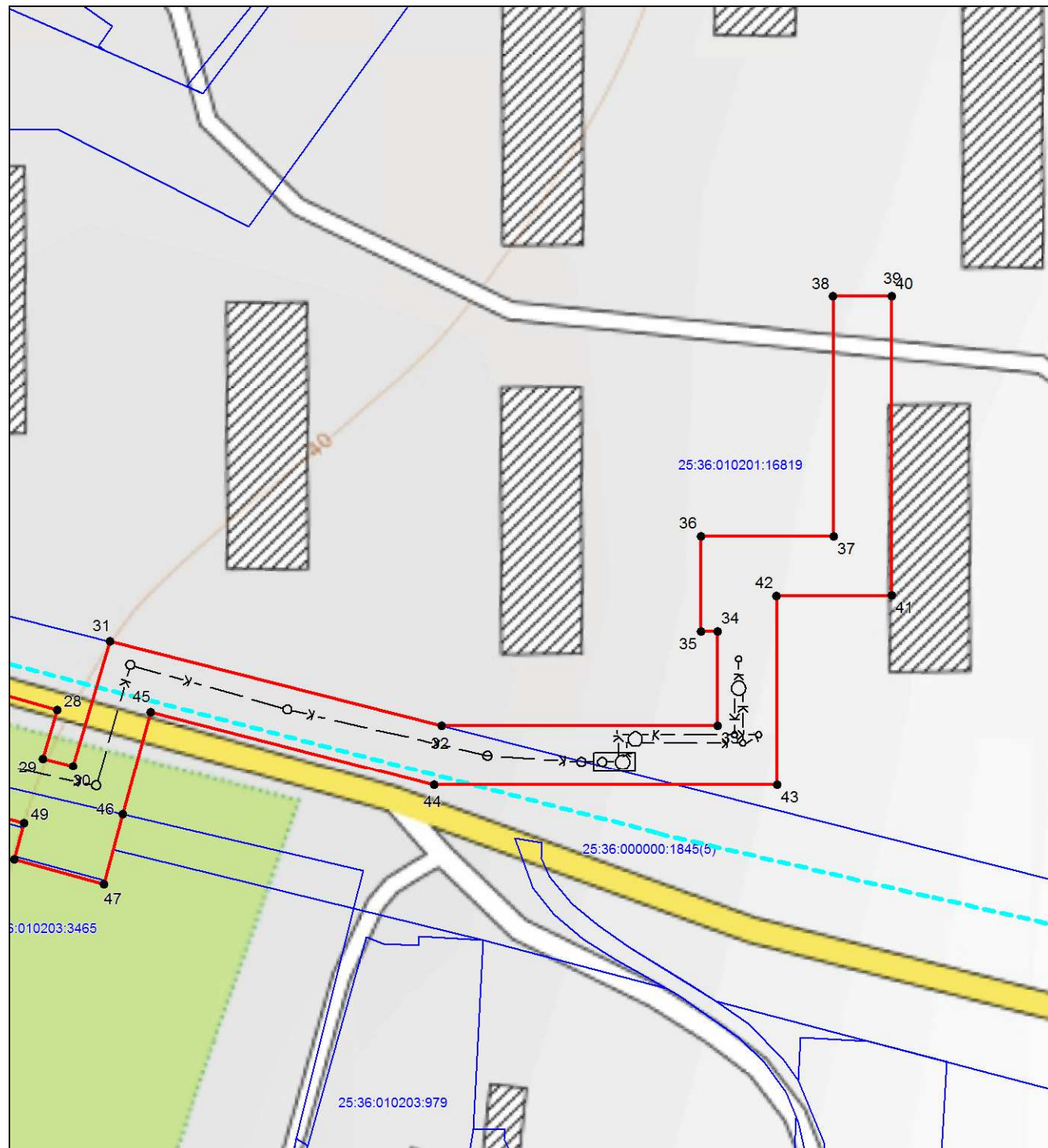
Подпись _____ Родюков А. Н. Дата 3 декабря 2020 г.

Место для оттиска печати (при наличии) лица, составившего описание местоположения границ объекта

ОПИСАНИЕ МЕСТОПОЛОЖЕНИЯ ГРАНИЦ
Публичный сервитут, устанавливаемый в целях размещения сетей водоснабжения, сетей водоотведения
(наименование объекта, местоположение границ которого описано)

План границ объекта

Выносной лист №4



Масштаб 1:1000

Используемые условные знаки и обозначения приведены на отдельной странице в конце раздела.



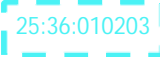

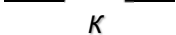

Подпись _____ Родюков А. Н. Дата 3 декабря 2020 г.

Место для оттиска печати (при наличии) лица, составившего описание местоположения границ объекта

ОПИСАНИЕ МЕСТОПОЛОЖЕНИЯ ГРАНИЦ**Публичный сервитут, устанавливаемый в целях размещения сетей водоснабжения, сетей водоотведения**

(наименование объекта, местоположение границ которого описано)

План границ объекта**Используемые условные знаки и обозначения:**

-  – граница публичного сервитута,
-  – обозначение и граница земельного участка, сведения о которой имеются в ЕГРН,
-  – обозначение и граница кадастрового квартала,
-  – обозначение проектируемых сетей водоснабжения,
-  – обозначение проектируемых сетей водоотведения,
-  – характерная точка объекта.